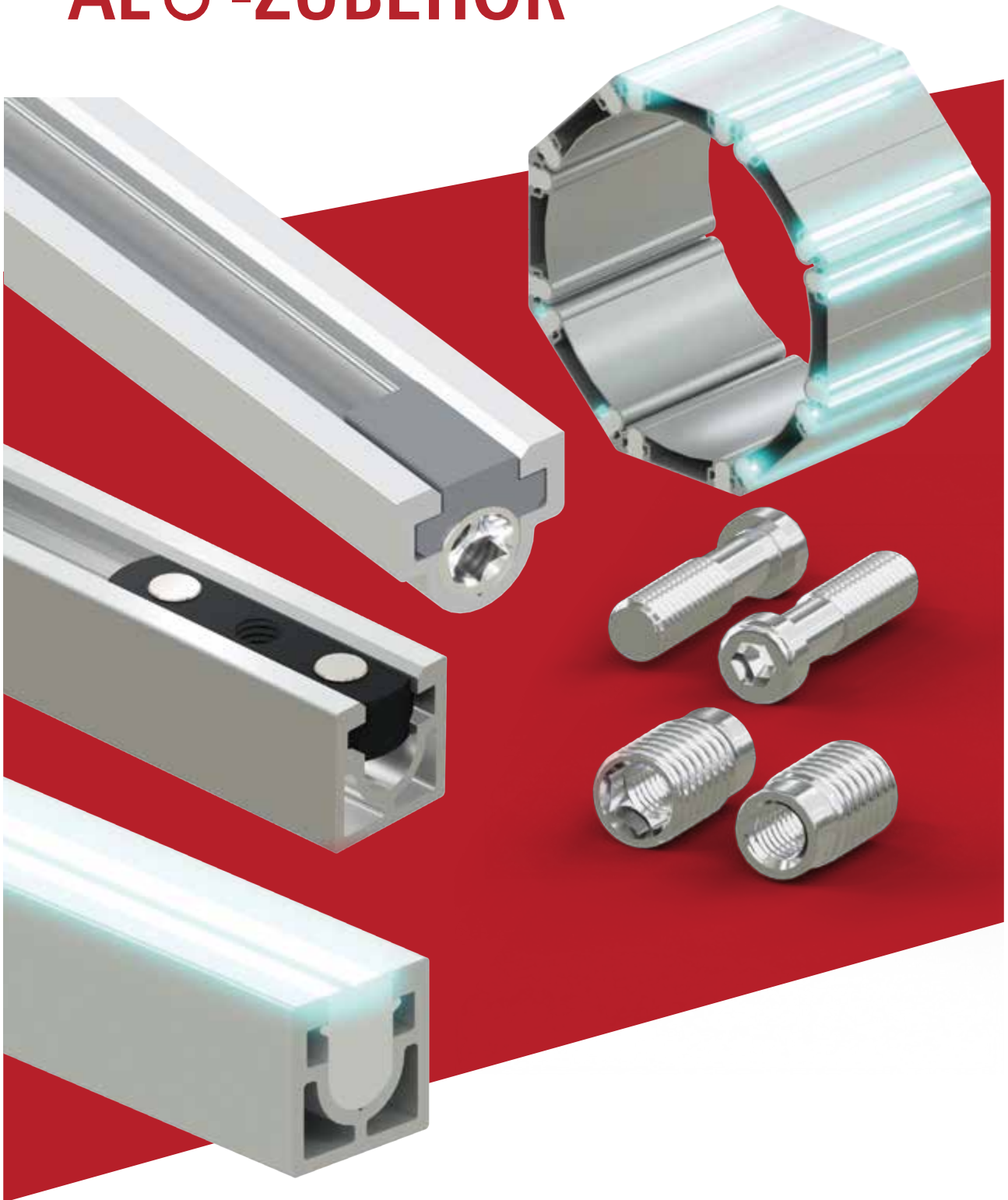


ALU-ZUBEHÖR



DAS @flex®-ZUBEHÖR

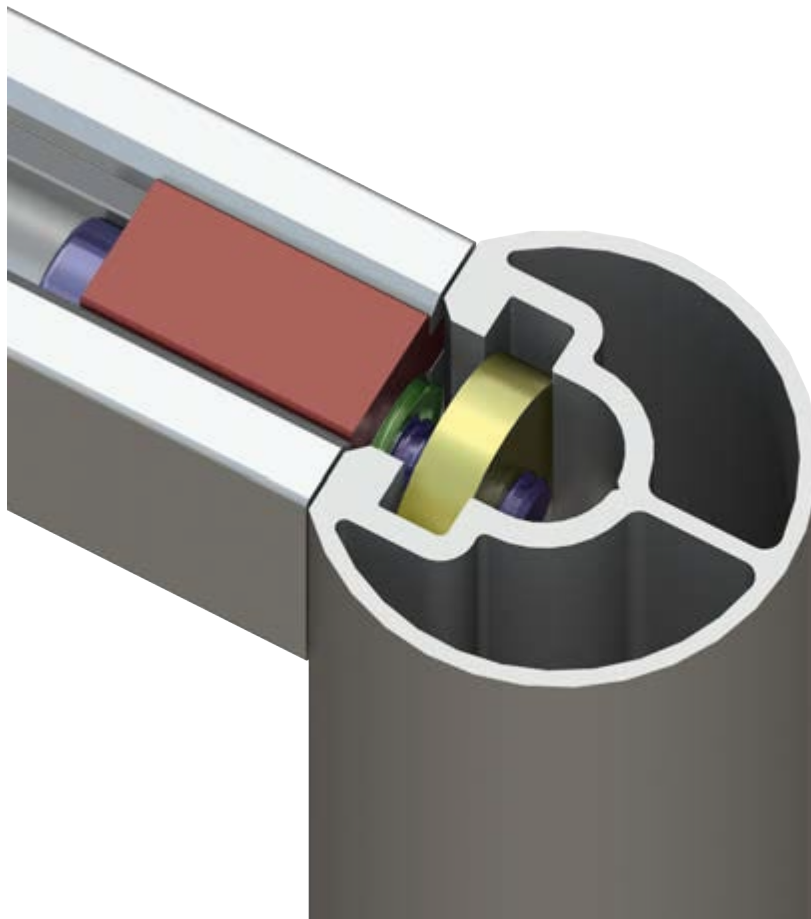
In diesem Teilkatalog bieten wir eine Auswahl an praktische Zubehör für das @flex® System mit unterschiedlichen Features an. Bei der Auswahl des Zubehörs haben wir auf den einfachen und praktischen Einsatz sowie die langfristige Teileverfügbarkeit geachtet.

Durch jahrzehntelange Praxiserfahrung im Bereich Profilsysteme wissen wir, worin für unsere Kunden die Schwerpunkte beim täglichen Einsatz von Aluprofilen liegen.

Für das @flex® System bieten wir verschiedene Arten von Nutensteinen an. Direkt einschwenkbare Nutensteine oder Nutensteine mit gefederten Kugeln, welche ganz praktisch in jeder Einbausituation an der gewünschten Position des @flex®-Profils bleiben.

Individuell anpassbare und flexible LED-Strips in verschiedenen Farben, kombiniert mit der innovativen transluzenten Abdeckung, bieten viele Möglichkeiten zur einfachen Umsetzung von verschiedensten Gestaltungsideen mit Licht und Aluminium. Alles fügt sich dabei ganz einfach in die T-Nuten des @flex®-Profils.

Wir starten in 2025 mit einer Auswahl an Zubehörteilen.



Einleitung	2
Nutenblock	3
Gewindeeinsätze	4
Nutensteine	5
Schrauben	6
Magnetstreifen	7
Plattenmaterial	7
Nutenverbinder	8
Gewindestreifen	8
LED-Technik	9
Rollen und Steckfüße	10
Werkzeuge	11
System Kit	11
AGB	12

Stand: 09. Dezember 2025 @flex®

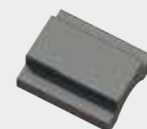
Standardkomponenten
einer Verbindung:



Schraube



Gewindeeinsatz



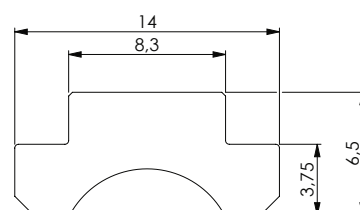
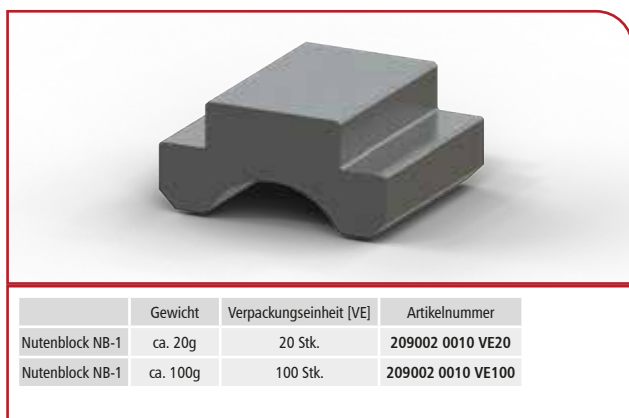
Nutenblock



Nutenstein



NUTENBLOCK



- aus Kunststoff gefertigte Nutenabdeckung
- PA glasfaserverstärkt schwarz

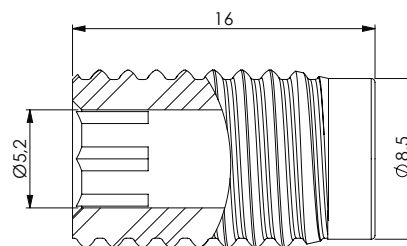




GEWINDEEINSATZ GE-5



	Gewicht	Verpackungseinheit [VE]	Artikelnummer
GE-5	ca. 100g	20 Stk.	209002 0000 VE20
GE-5	ca. 500g	100 Stk.	209002 0000 VE100

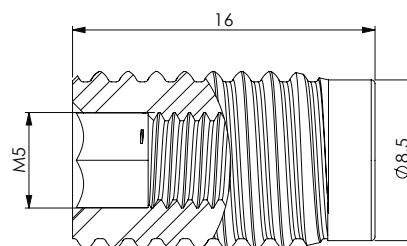


- Stahl, verzinkt
- für Schlüsselweite 5
- Durchgangsloch für M5

GEWINDEEINSATZ GE-M5



	Gewicht	Verpackungseinheit [VE]	Artikelnummer
GE-M5	ca. 100g	20 Stk.	209002 0001 VE20
GE-M5	ca. 500g	100 Stk.	209002 0001 VE100

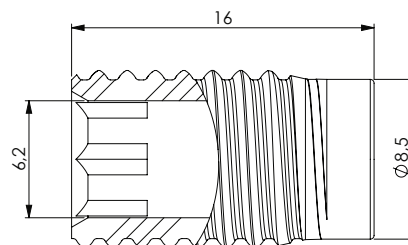


- Stahl, verzinkt
- für Schlüsselweite 5
- Innengewinde M5

GEWINDEEINSATZ GE-6



	Gewicht	Verpackungseinheit [VE]	Artikelnummer
GE-6	ca. 100g	20 Stk.	209002 0004 VE20
GE-6	ca. 500g	100 Stk.	209002 0004 VE100

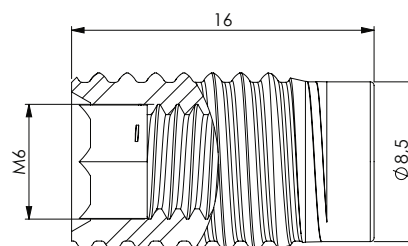


- Stahl, verzinkt
- für Schlüsselweite 6
- Durchgangsloch für M6

GEWINDEEINSATZ GE-M6



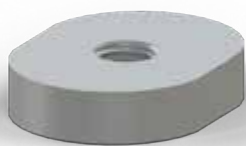
	Gewicht	Verpackungseinheit [VE]	Artikelnummer
GE-M6	ca. 100g	20 Stk.	209002 0005 VE20
GE-M6	ca. 500g	100 Stk.	209002 0005 VE100



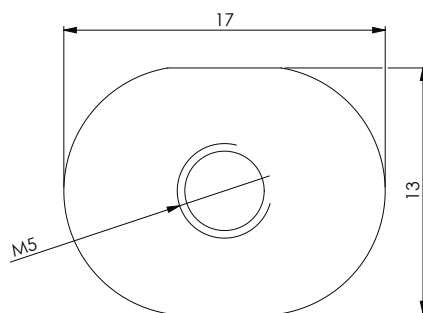
- Stahl, verzinkt
- für Schlüsselweite 6
- Innengewinde M6



NUTENSTEIN F-M5

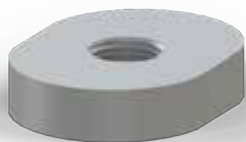


	Gewicht	Verpackungseinheit [VE]	Artikelnummer
F-M5	ca. 80g	20 Stk.	209002 0002 VE20
F-M5	ca. 400g	100 Stk.	209002 0002 VE100

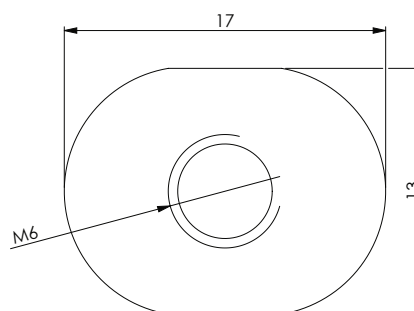


- Stahl, verzinkt
- M5 Gewinde

NUTENSTEIN F-M6



	Gewicht	Verpackungseinheit [VE]	Artikelnummer
F-M6	ca. 80g	20 Stk.	209002 0003 VE20
F-M6	ca. 400g	100 Stk.	209002 0003 VE100

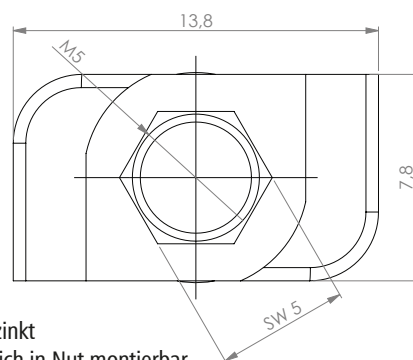


- Stahl, verzinkt
- M6 Gewinde

NUTENSTEIN ZF-M5



	Gewicht	Verpackungseinheit [VE]	Artikelnummer
ZK-M5	ca. 60g	20 Stk.	209002 0014 VE20
ZK-M5	ca. 300g	100 Stk.	209002 0014 VE100

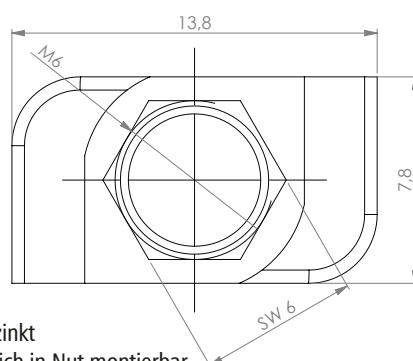


- Stahl verzinkt
- nachträglich in Nut montierbar
- M5 Gewinde

NUTENSTEIN ZF-M6



	Gewicht	Verpackungseinheit [VE]	Artikelnummer
ZK-M6	ca. 60g	20 Stk.	209002 0015 VE20
ZK-M6	ca. 300g	100 Stk.	209002 0015 VE100



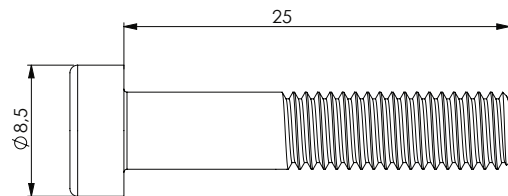
- Stahl verzinkt
- nachträglich in Nut montierbar
- M6 Gewinde



INNENSECHSKANTSCHRAUBE M5X25



	Gewicht	Verpackungseinheit [VE]	Artikelnummer
M5x25	ca. 100g	20 Stk.	209002 0009 VE20
M5x25	ca. 500g	100 Stk.	209002 0009 VE100

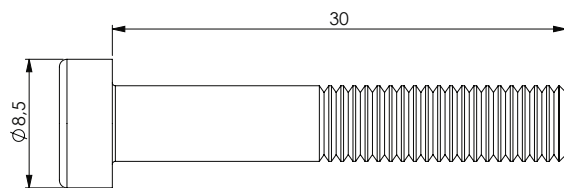


- Stahl, verzinkt
- M5x25mm

INNENSECHSKANTSCHRAUBE M5X30



	Gewicht	Verpackungseinheit [VE]	Artikelnummer
M5x30	ca. 100g	20 Stk.	209002 0008 VE20
M5x30	ca. 500g	100 Stk.	209002 0008 VE100

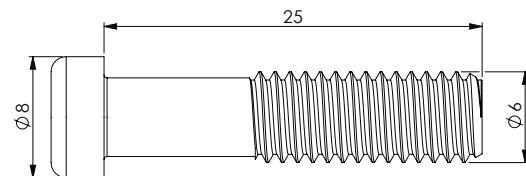


- für stirnseitige Verbindungen
- Stahl, verzinkt
- M5x30mm

INNENSECHSKANTSCHRAUBE M6X25



	Gewicht	Verpackungseinheit [VE]	Artikelnummer
M6x25	ca. 80g	20 Stk.	209002 0007 VE20
M6x25	ca. 400g	100 Stk.	209002 0007 VE100

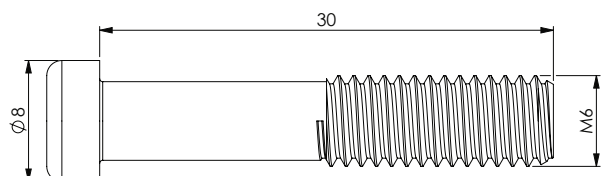


- Stahl, verzinkt
- M6x25mm

INNENSECHSKANTSCHRAUBE M6X30



	Gewicht	Verpackungseinheit [VE]	Artikelnummer
M6x25	ca. 80g	20 Stk.	209002 0006 VE20
M6x25	ca. 400g	100 Stk.	209002 0006 VE100



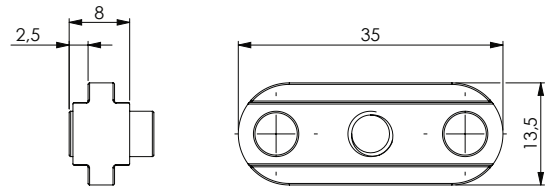
- für stirnseitige Verbindungen
- Stahl, verzinkt
- M6x30mm



MAGNETSTREIFEN MS-1



	Gewicht	Verpackungseinheit [VE]	Artikelnummer
MS-1	ca. 100g	20 Stk.	209002 0012 VE20
MS-1	ca. 500g	100 Stk.	209002 0012 VE100



- 35 mm Länge
- Neodym Magnete
- Befestigung in Nut mittels Madenschraube

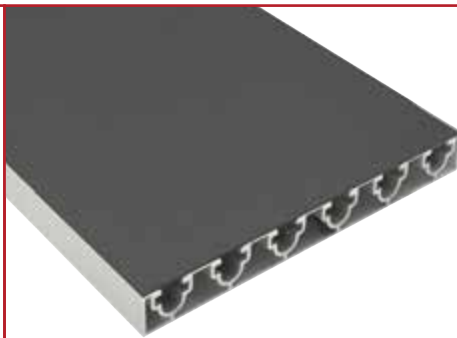


Abb. Magnetstreifen in Nut

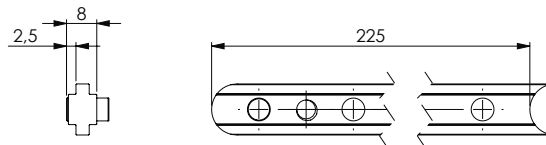
Anwendungsbeispiel:

- Magnetstreifen für Blechabdeckung zur flexiblen Verkleidung von Wänden oder Decken

MAGNETSTREIFEN MS-2

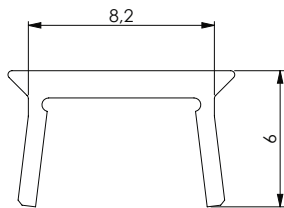
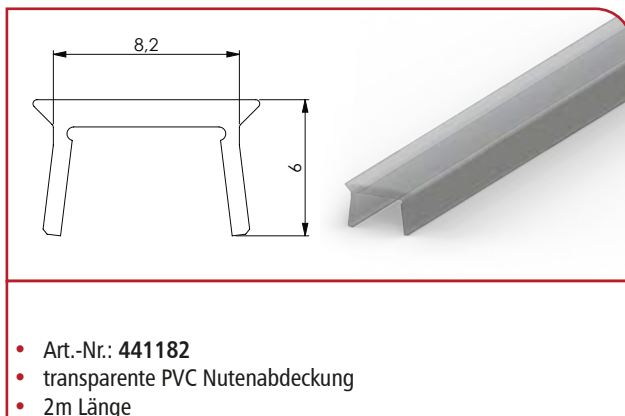


	Gewicht	Verpackungseinheit [VE]	Artikelnummer
MS-2	ca. 760g	20 Stk.	209002 0013 VE20
MS-2	ca. 3800g	100 Stk.	209002 0013 VE100



- 225 mm Länge
- Neodym Magnete
- Befestigung in Nut mittels Madenschraube

ABDECKPROFIL NUT



- Art.-Nr.: 441182
- transparente PVC Nutenabdeckung
- 2m Länge

WABENPLATTEN TP 8



Auf Anfrage:

Artikelnummer

120000 005x

Unsere Leichtbauwabenplatten zeichnen sich durch hohe Stabilität bei geringem Gewicht aus. Erhältlich in unterschiedlichen Größen von 1000x1000mm bis 2000x4000mm. Bei der Farbauswahl stehen neben weiß auch grau und rot zur Verfügung. Die Wabenplatten sind beschichtet, abwaschbar und wasserabweisend. Mit einer Stärke von 8,5mm passen sie in die Aluprofilnut.



NUTENVERBINDER NV-1

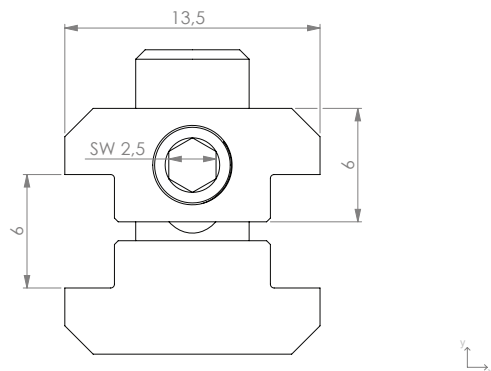


Stahl verzinkt

	Gewicht	Verpackungseinheit [VE]	Artikelnummer
NV-1	ca. 1000g	50 Stk.	209002 0026 VE50

Edelstahl

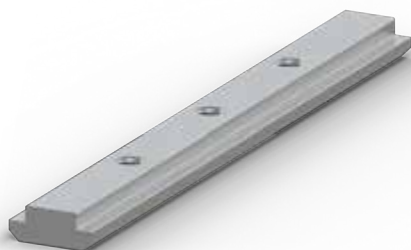
	Gewicht	Verpackungseinheit [VE]	Artikelnummer
NV-1	ca. 1200g	50 Stk.	209002 0027 VE50



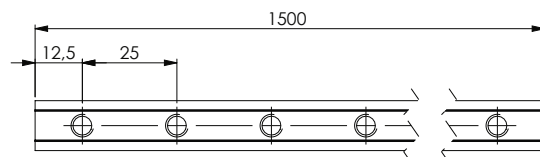
- parallele Verbindung von zwei Profilen
- ideal bis 1m Länge



GEWINDESCIENE GS-25

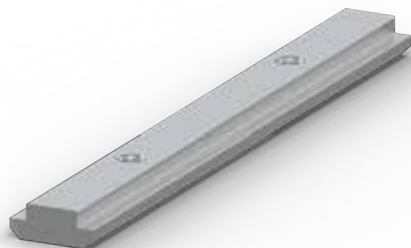


	Gewicht	Gewinde	Artikelnummer
GS-25	ca. 210g	M4	202001 6140 M4
GS-25	ca. 210g	M5	202001 6140 M5
GS-25	ca. 210g	M6	202001 6140 M6

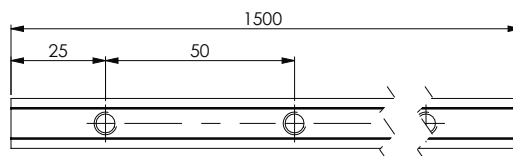


- Standardlänge 1,5m
- erhältlich mit M4, M5, M6 Gewinde
- Gewinderaster von 25mm

GEWINDESCIENE GS-50



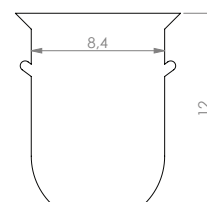
	Gewicht	Gewinde	Artikelnummer
GS-50	ca. 230g	M4	202002 6140 M4
GS-50	ca. 230g	M5	202002 6140 M5
GS-50	ca. 230g	M6	202002 6140 M6



- Standardlänge 1,5m
- erhältlich mit M4, M5, M6 Gewinde
- Gewinderaster von 50mm



LED-NUTEINSATZ



- 2/4m Länge, 120 LEDs/m
- flach abdeckend
- wasserfest IP67, für Außen geeignet
- MultiColor Farbspektrum RGBW,

LED-CONTROLLER



LED-NETZTEIL

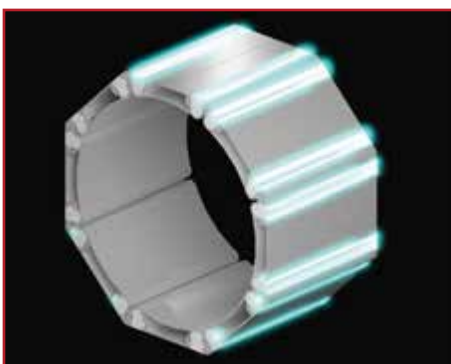


Abb. LED-Streifen in Nut

Anwendungsbeispiel:

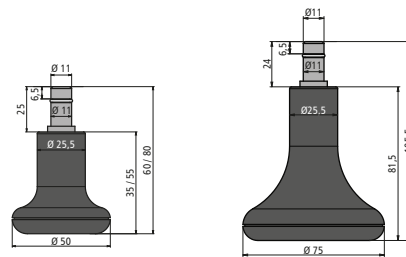
- LED-Einsätze in allen Nuten, vielseitige Anwendungsmöglichkeiten



BODENGLEITER BG 50, steckbar



	Durchmesser [mm]	Höhe [mm]	Art.-Nr./4 Stk.
BG 50, hoch	Ø 50	80	609035 0002
	Durchmesser [mm]	Höhe [mm]	Art.-Nr./1 Stk.
BG 75, hoch	Ø 75	105,5	609035 0001



- Bodengleiter mit D11 Steckbolzen Stahl verzinkt
- sicherer Stand für Bürostühle und Tische
- Kunststofffuß für alle Böden geeignet
- durch Steckverbindung schnell wechselbar

ROLLE MIT DRUCKBREMSE



- Art.-Nr.: 209002 0019
- Bodenrolle mit D11 Steckbolzen Stahl verzinkt
- aus Kunststoff und Metall gefertigt
- Druckbremse, unter Last nicht beweglich

LENKROLLE D100



- Art.-Nr.: 209001 0076
- Bodenrolle mit D11 Steckbolzen Stahl verzinkt
- aus Kunststoff und Metall gefertigt
- 100mm Raddurchmesser



HALTEGRIFF HG-1



- Art.-Nr.: 209002 0018
- einfacherer Montage beim Eindrehen der Gewindeeinsätze
- passend in alle Profile
- fügt sich passend in die Profalnut ein
- stabilisiert das Profil bei der Montage
- bündiger Abschluss des Nutenblocks und dem Profil

AKKUBOHRSCHRAUBER *ie-drill*



- Art.-Nr.: 5000001
- starker bürstenloser Motor mit 55NM
- 16V Technik, inklusive 2x 2Ah Akkus
- 0,8mm - 10mm Ø Aufnahme
- inklusive Ladegerät
- inklusive Tragebox

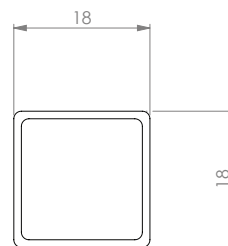
@flex[®] SYSTEM KIT



- Art.-Nr.: 2090002
- Profil 10-50-3, 45-4, 54-4
- Haltegriff HG-1
- Gewindeeinsatz 5,2mm / M5
- Nutenblock / Nutenstein M5
- Schraube M5X25mm / M5X30mm
- transparente Profilabdeckung
- Aufbauanleitung sowie Infomaterial DE/EN



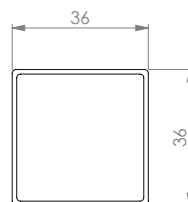
ie-P-18-18



Gewicht	0,18 kg/m	Trägheitsmoment I _x	0,33 cm ⁴
Artikelnummer	202000 6392	Trägheitsmoment I _y	0,33 cm ⁴
Zeichnungsnummer	PR0202	Widerstandsmoment W _x	0,36 cm ³
		Widerstandsmoment W _y	0,36 cm ³

- Aluminiumprofil, natur eloxiert / blank
- Standardprofillänge 6100 mm

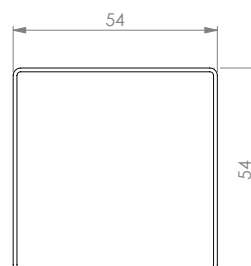
ie-P-36-36



Gewicht	0,45 kg/m	Trägheitsmoment I _x	3,37 cm ⁴
Artikelnummer	202000 6394	Trägheitsmoment I _y	3,37 cm ⁴
Zeichnungsnummer	PR0203	Widerstandsmoment W _x	1,87 cm ³
		Widerstandsmoment W _y	1,87 cm ³

- Aluminiumprofil, natur eloxiert / blank
- Standardprofillänge 6100 mm

ie-P-54-54

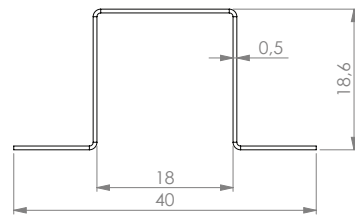


Gewicht	0,84 kg/m	Trägheitsmoment I _x	14,29 cm ⁴
Artikelnummer	202000 6446	Trägheitsmoment I _y	14,29 cm ⁴
Zeichnungsnummer	PR0229	Widerstandsmoment W _x	5,29 cm ³
		Widerstandsmoment W _y	5,29 cm ³

- Aluminiumprofil, natur eloxiert / blank
- Standardprofillänge 6100 mm



ie-BW-18-18

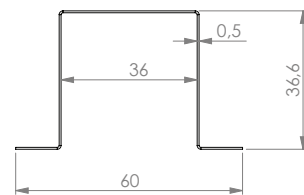


Zeichnungsnummer

BL0012

- Blechwinkel passend für **ie-P-18-18**
- Auf Anfrage, kein Lagerartikel!

ie-BW-36-36

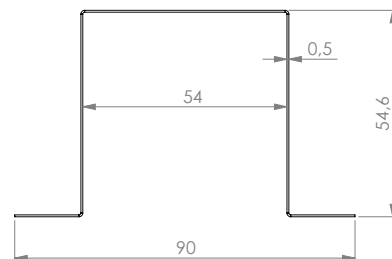


Zeichnungsnummer

BL0013

- Blechwinkel passend für **ie-P-36-36**
- Auf Anfrage, kein Lagerartikel!

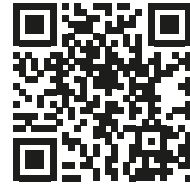
ie-BW-54-54



Zeichnungsnummer

BL0015

- Blechwinkel passend für **ie-P-54-54**
- Auf Anfrage, kein Lagerartikel!



Unser Alu-T-Nutenprofil Katalog:

